

**ROMAN**  
**distanz mah**  
**PLOCHARCZYK**



[www.saines.de](http://www.saines.de)

**ROMAN**  
distanz na h  
**PLOCHARCZYK**





„Platte I“  
Pastell auf Papier  
15 x 19cm | 2005



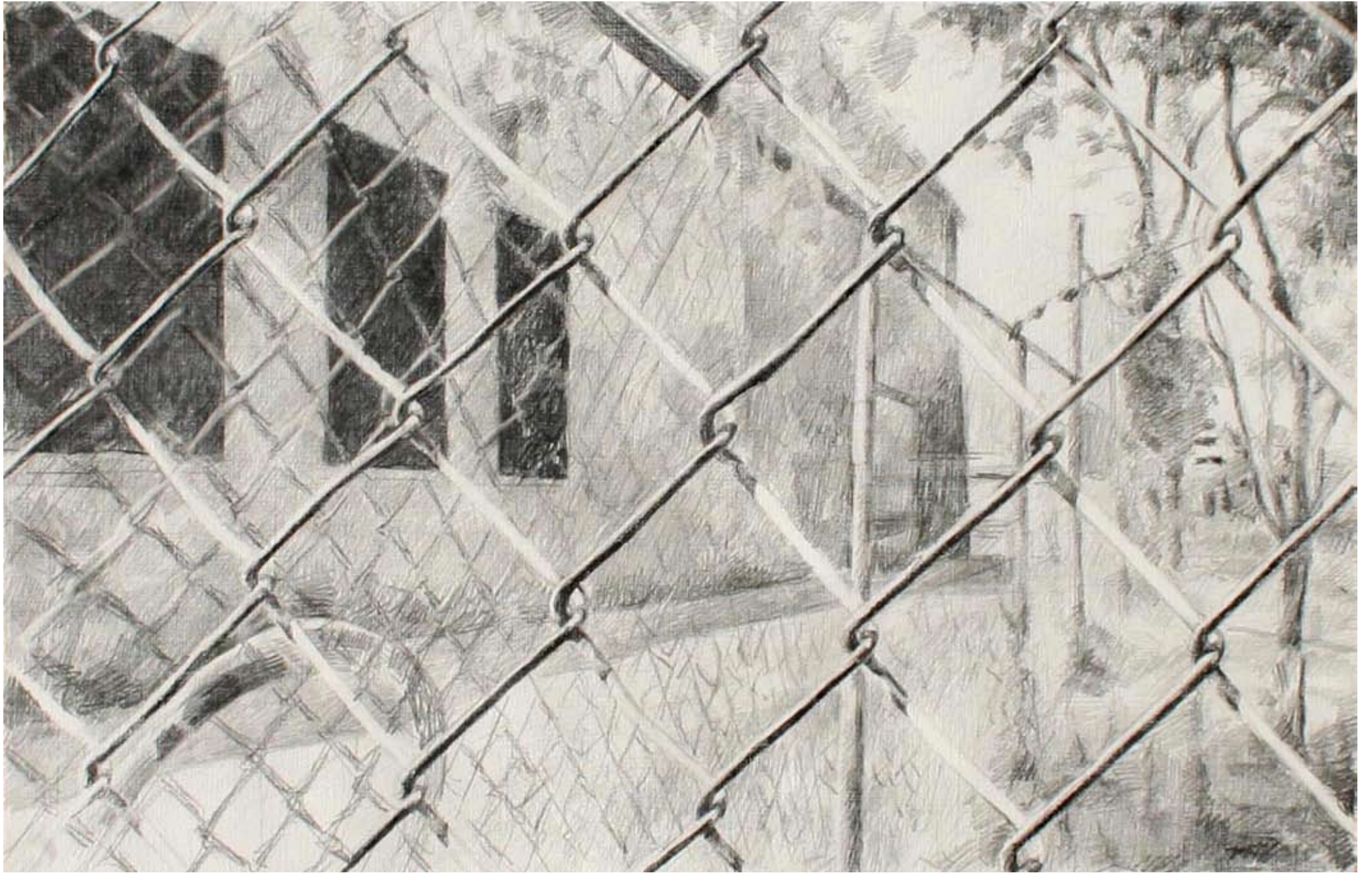






„Versunken“  
(Ausschnitt)  
Öl auf Leinwand  
153 x 250cm | 2009

„Warten auf“  
Bleistift auf Papier  
37 x 56cm | 2007



„Das Fenster zum Hof“  
Öl auf Leinwand  
40 x 50cm | 2008

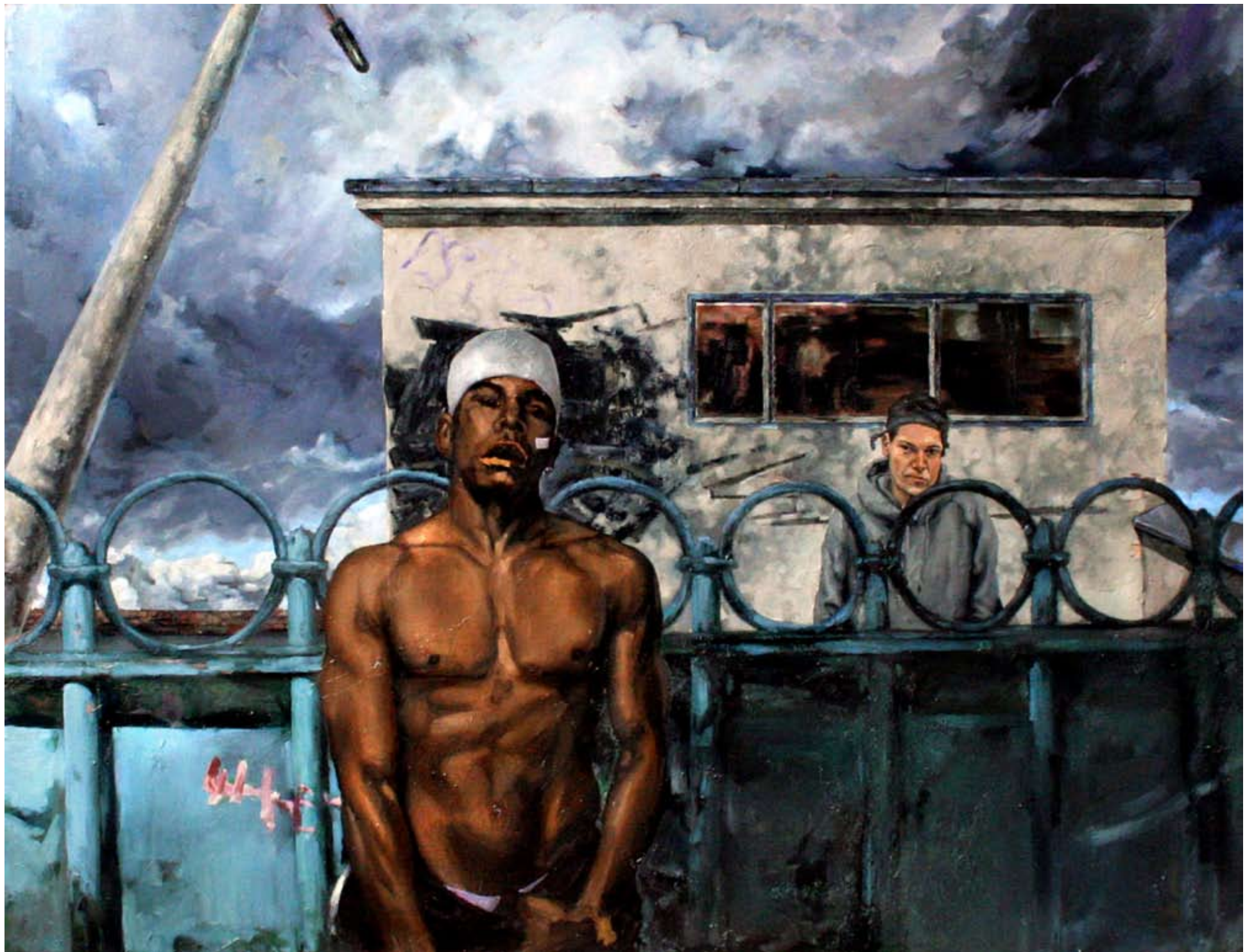


„Kontakt“  
Kohle auf Papier  
90 x 55cm | 90 x 68cm  
Diptychon, 2008



„versunken“  
Öl auf Leinwand  
101,5 x 130cm | 2008







„Platte III“  
Pastell auf Papier  
21,5 x 27cm | 2005





„...sind wir ....“  
(vorherige Seite;  
Ausschnitt)  
Öl auf Leinwand  
150 x 200cm | 2009

.....  
„ ... Freund?“  
Öl auf Leinwand  
200 x 130cm | 2005

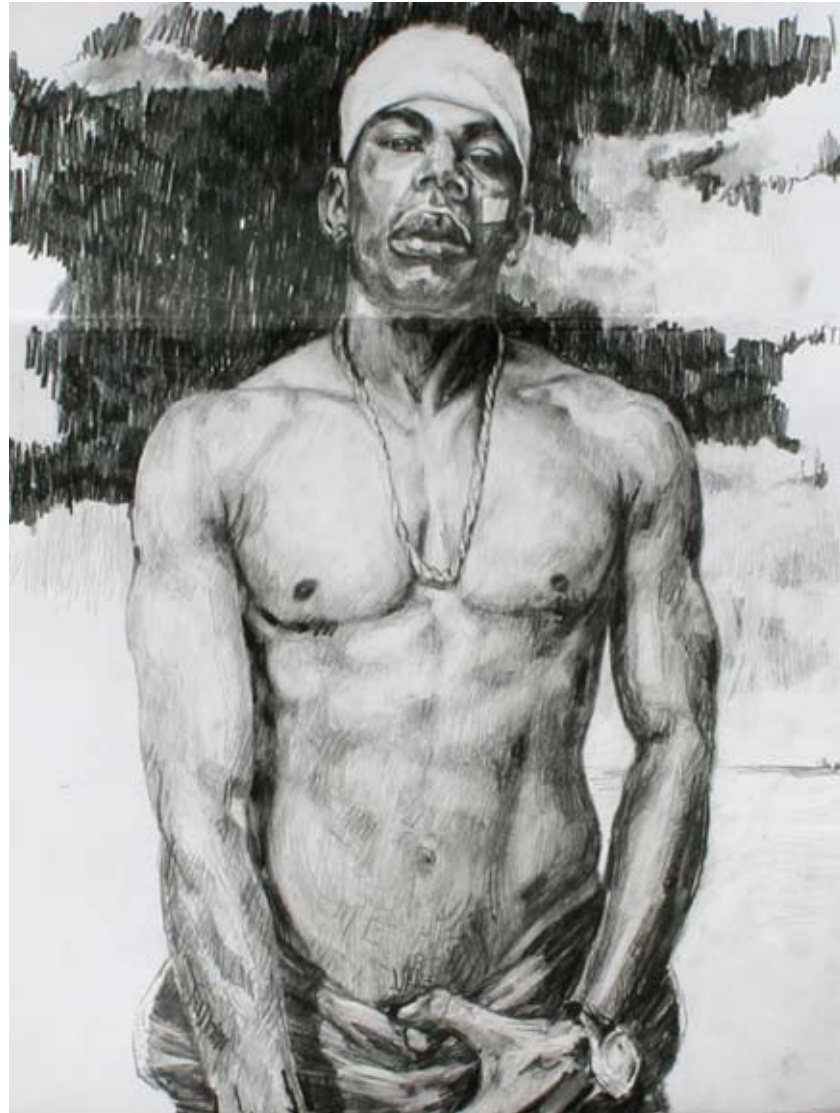








„Versunken“  
Öl auf Leinwand  
153 x 250cm | 2009



„... bin ich ...“  
Bleistift auf Papier  
45 x 39cm | 2007



„Innenschauen“  
Bleistift auf Papier  
59 x 42cm | 2007

„Becken“  
(Ausschnitt)  
Öl auf Leinwand  
200 x 120cm | 2009





„Keller“  
Bleistift auf Papier  
39,5 x 55,5cm | 2008

„...sind wir ...“  
Öl auf Leinwand  
150 x 200cm | 2009





„Durchblick“  
Öl auf Leinwand  
40 x 50cm | 2008





„Im Unterholz“  
(Ausschnitt)

Öl auf Leinwand  
150 x 300cm | 2009







„BUT-“  
Pastell auf Papier  
40 x 60cm | 2008

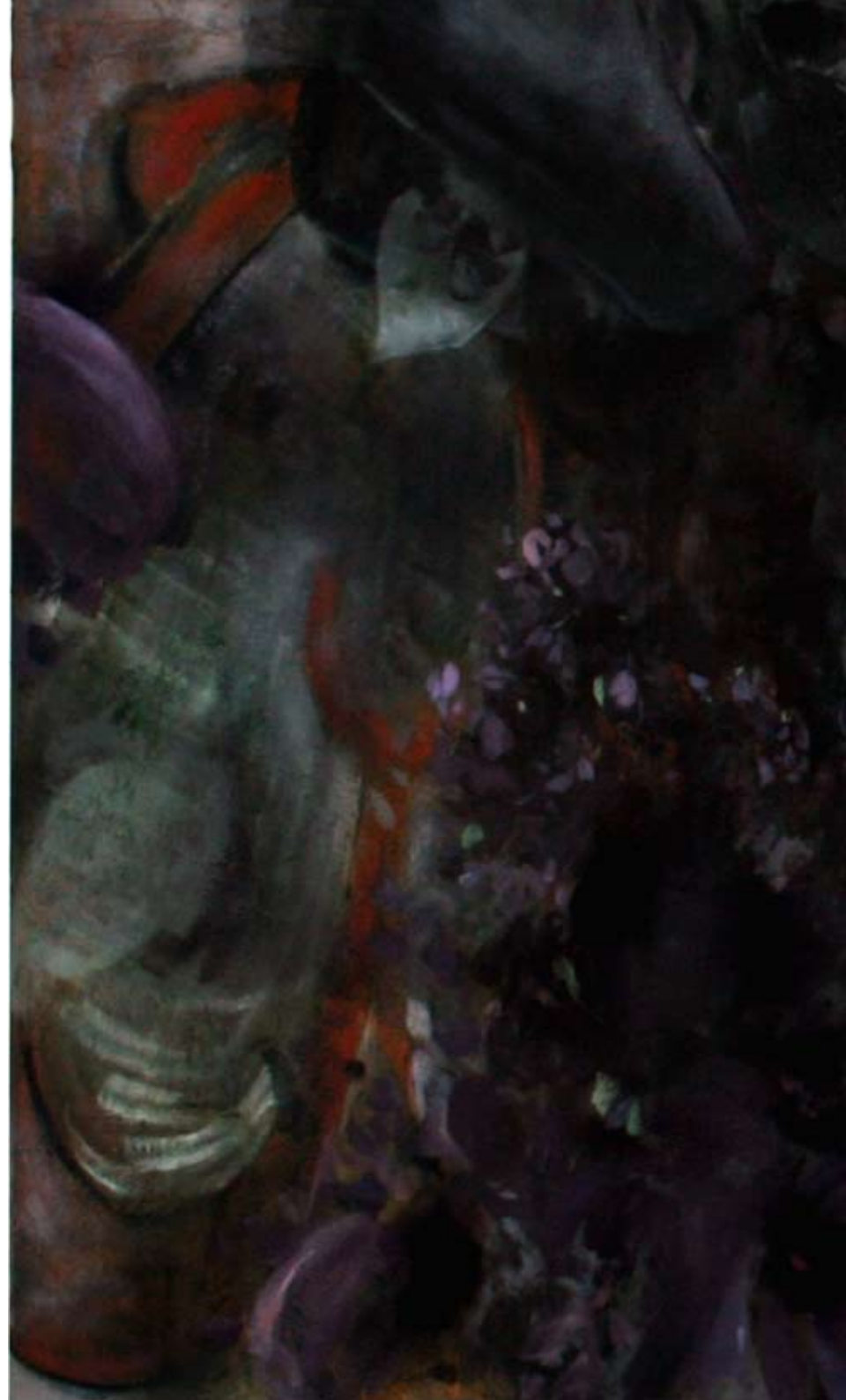
„Anne“  
Öl auf Leinwand  
40 x 50cm | 2008

„Junge“  
Öl auf Leinwand  
58 x 38cm | 2009





„Im Unterholz“  
Öl auf Leinwand  
150 x 300cm | 2009







# Roman Plocharczyk

## LEBENS LAUF

Geboren am 18. Februar 1981 in Berlin

### Freiberuflichkeit

seit 06/ 2009

freischaffend als Künstler tätig

### Studium

10/ 2002 – 05/ 2009

Hochschulstudium Diplom  
an der Burg Giebichenstein, Hochschule für Kunst und Design Halle

## Gruppenausstellungen

- 2010 „vierwändekunst“. Festival in Düsseldorf  
„Gestalten und Schatten - zeitgenössische Figurenbilder“. d-52.  
raum für zeitgenössische kunst. Düsseldorf
- 2008 „New Talents“. Galerie Noah. Augsburg  
„Anonyme Zeichner, Nr.8“. Blütenweiss. Berlin  
„Gutes Amerika - böses Amerika“. Kunstmuseum Walter. Augsburg
- 2007 „art is where the heart is“. Landesmuseum Stiftung Moritzburg. Halle/Saale
- 2006 „Geometrie der Arbeit“. Kunstraum K20. Baumwollspinnerei. Leipzig
- 2005 „fifty-fifty“ (kuratiert). Leipziger Kunstverein. Leipzig
- 2004 „Das Runde muss in das Eckige“. Galerie Volkspark. Halle  
„nichts zu seh'n weiter geh'n“. Märkisches Museum. Berlin

## Einzelausstellungen (eine Auswahl)

- 2010 „Ständige Vertretung“. Halloren. Halle/Saale  
„Blume 3000“. Kronblatt. Berlin  
„fruehlingsbluehen II“. Blumeninsel. Berlin
- 2009 „Distanznah“. Diplomausstellung. Hermes. Halle/Saale
- 2008 „No.2“. hU/Re projekts international. Halle  
„Nähe-Distanz“. Villa im Advokatenweg. Halle

„Erinnerst Du dich?“  
(Ausschnitt)  
Öl auf Leinwand  
200 x 129cm | 2006



